

**Michela Amadei**  
*A mano libera*

15 maggio – 28 giugno 2019

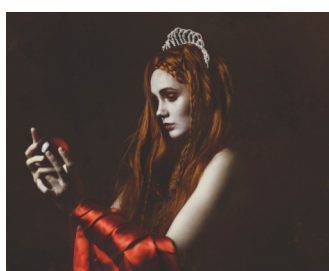
Inaugurazione (alla presenza dell'artista): mercoledì 15 maggio 2019, ore 19.00-22.00

Carlo Gallerati è lieto di presentare *A mano libera*, una mostra personale di **Michela Amadei** a cura di Gloria Bazzocchi.

Michela Amadei, artista romana nata nel 1981 da madre italo-Arberesch e padre italiano, presenta alla Galleria Gallerati la sua prima mostra *A mano libera*. Il titolo si riferisce a un personalissimo modo di concepire e realizzare le sue pregevoli opere figurative. Si tratta di una quarantina di fotografie costruite "a mano", come su un set cinematografico o teatrale, scattate nell'attimo in cui "un corpo, un viso, una linea, un colore, acquisiscono la forma perfetta nella luce perfetta", come lei stessa ci fa sapere.

"Difficilmente si individuano i passaggi attraverso cui l'artista riesce a ottenere l'immagine, per realizzare la quale non si serve né di computer né di Photoshop, ma piuttosto di abili tecniche di ripresa e di audaci 'trucchi' manuali. L'effetto finale è sorprendentemente ricco: i nitidi volti radiosi delle modelle sono trasformati in archetipi ancestrali, in delicate muse ispirate non tanto dalle sfere celesti bensì dal regno della bellezza terrena. Sfocato e arioso è il mistero che promana dagli oscuri elementi naturali che spesso fanno da sfondo, o che esaltano la potenza dell'eterno femminile: fiori, acqua, nebbie, sinuosi intrecci di rami, umidi vapori vivificanti. Anche la scelta delle pose sensuali, le elaborate acconciature, l'originale make-up confermano le qualità artistiche di questa raffinata 'pittrice della macchina fotografica'. Il suo percorso immaginativo spazia molto e tocca temi interessanti come le tradizioni e i riti dell'etnia Arberesch, il mito delle Rusalki (spiriti femminili delle acque, temuti e venerati, di derivazione slavo-russa), il mondo magico e arcaico della fiaba, fino ad arrivare all'immaginario erotico più moderno, interpretato con un gusto ironico e surreale, dove il colore scardina letteralmente i sensi dell'osservatore. Nel suo insieme, questa mostra sviscera l'animo investigativo di un'artista molto eclettica, che ha nel suo dna la celebrazione della bellezza femminile." (Gloria Bazzocchi)

Michela Amadei ha partecipato a esposizioni collettive in Italia e all'estero. I fotografi che ama, e da cui ha tratto maggior ispirazione per la sua opera, sono Francesca Woodman, Tina Modotti, Jan Saudek e Joel-Peter Witkin.



**Michela Amadei**  
*A mano libera*

A cura di Gloria Bazzocchi

Galleria Gallerati (Via Apuania, 55 – Roma)

Inaugurazione: mercoledì 15 maggio 2019, ore 19.00-22.00

Fino a venerdì 28 giugno 2019 (ingresso libero)

Orario: dal lunedì al venerdì: ore 17.00-19.00 / sabato, domenica e fuori orario: su appuntamento

Mezzi pubblici: bus: 61, 62, 310, 542; metro: linea B, ferm. Bologna (da P. Bologna: 400 m lungo V. Livorno o V.M. di Lando)

Ufficio stampa: Galleria Gallerati

Informazioni: [info@galleriagallerati.it](mailto:info@galleriagallerati.it), [www.galleriagallerati.it](http://www.galleriagallerati.it)

Via Apuania, 55 | I-00162 Roma | Tel. +39.06.44258243 | Mob. +39.347.7900049

[info@galleriagallerati.it](mailto:info@galleriagallerati.it) | [www.galleriagallerati.it](http://www.galleriagallerati.it) | [www.facebook.com/galleria-gallerati](https://www.facebook.com/galleria-gallerati) | [#galleriagallerati](https://www.instagram.com/galleriagallerati)